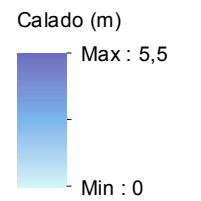



ES017-GIP-ORI-02  
AIA-ORIO

Zona Inundable T = 100 años



 Inundación por oleaje

- ■ ARPSI
- Deslinde**
- DPMT aprobado
  - - DPMT en tramitación
  - + + + Servidumbre de protección
  - - - Ribera del mar



GOBIERNO  
DE ESPAÑA

MINISTERIO  
DE AGRICULTURA, ALIMENTACIÓN  
Y MEDIO AMBIENTE

ELABORACIÓN DE LOS MAPAS DE PELIGROSIDAD Y RIESGO  
REQUERIDOS POR EL REAL DECRETO 903/2010  
EN LA COSTA ESPAÑOLA.  
DEMARCACIÓN HIDROGRÁFICA DEL CANTÁBRICO ORIENTAL

CONSULTOR



ESCALA  
1:5.000  
0 25 50 100 150 200 m  
Original en A-3

ARPSI  
ES017-GIP-ORI-02

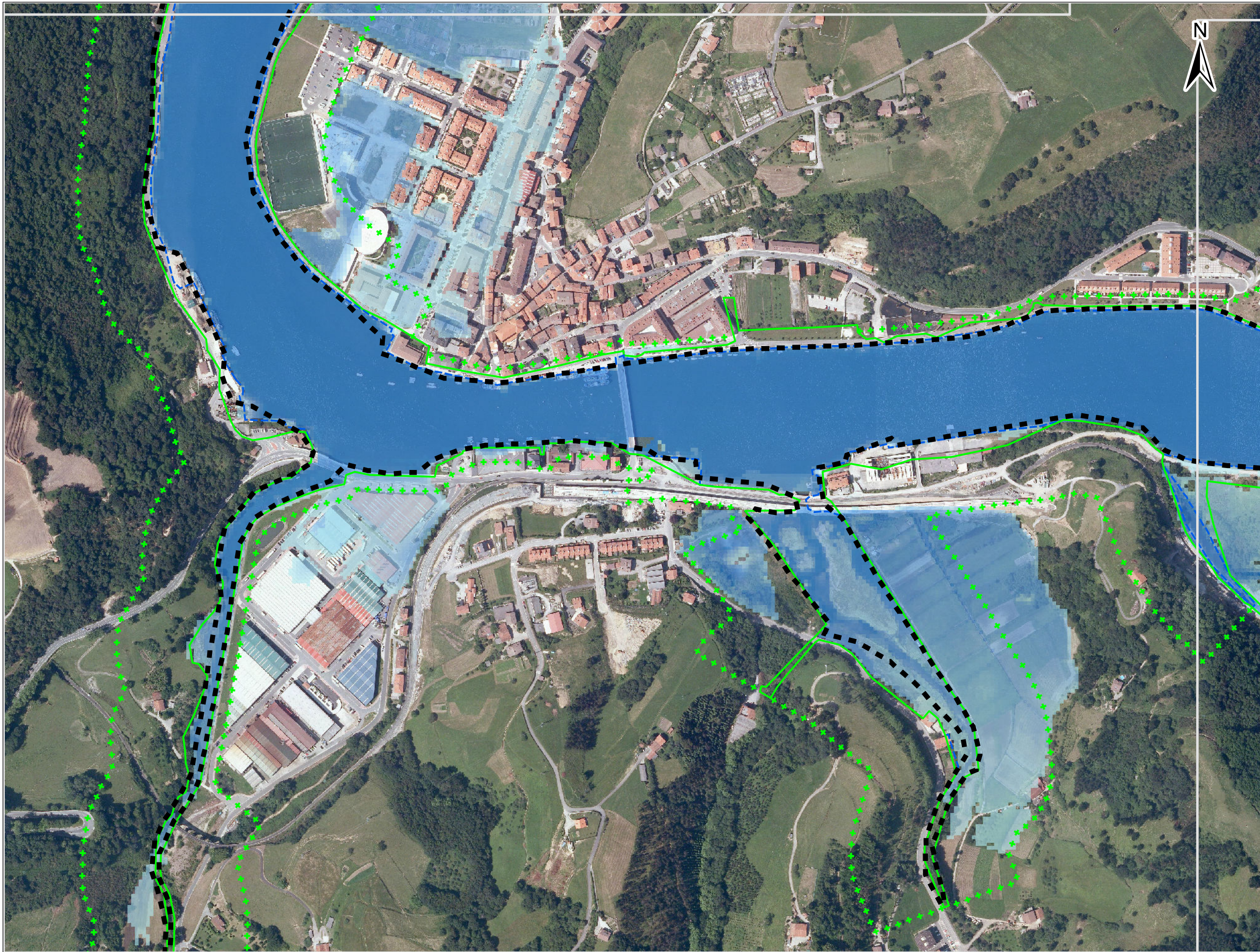
EXpte.  
28-5149

FECHA  
FEBRERO 2014

PLANO  
2.1.6  
Hoja 1 de 3

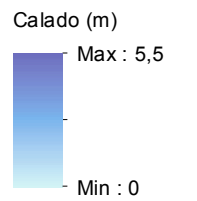
TÍTULO  
MAPA DE PELIGROSIDAD  
T = 100 años






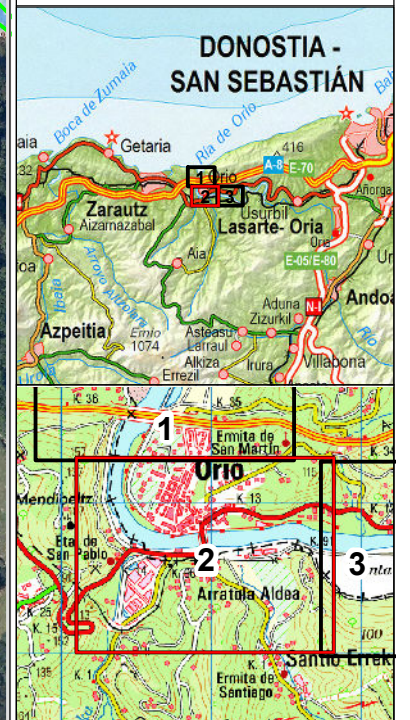
**ES017-GIP-ORI-02**  
AIA-ORIO

**Zona Inundable T = 100 años**

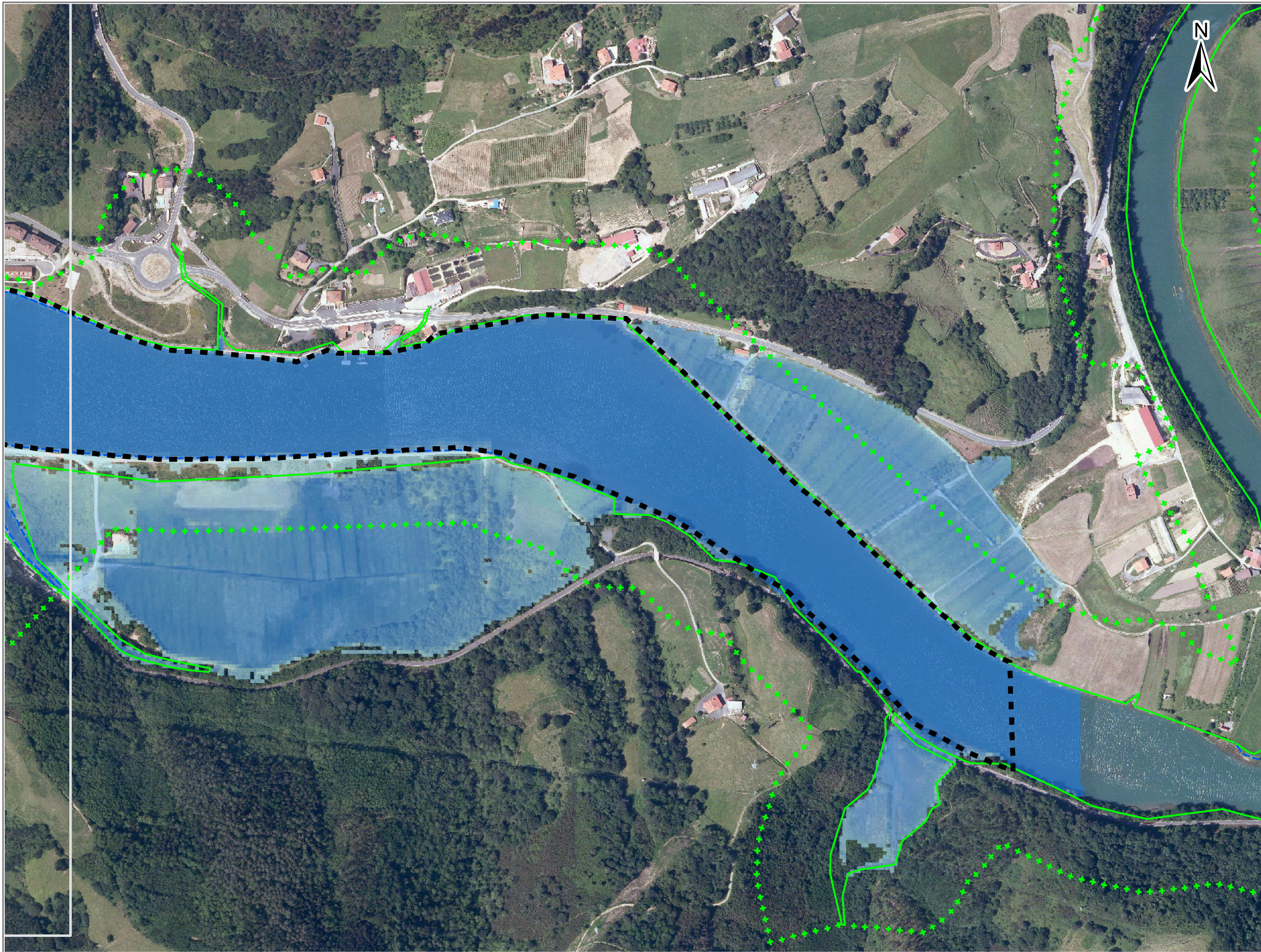


 Inundación por oleaje

- ■ ARPSI
- Deslinde**
- DPMT aprobado
  - - - DPMT en tramitación
  - + + + Servidumbre de protección
  - - - Ribera del mar







ES017-GIP-ORI-02

AIA-ORIO

Zona Inundable T = 100 años

Calado (m)

Max : 5,5

Min : 0

Inundación por oleaje

ARPSI

Deslinde

DPMT aprobado

DPMT en tramitación

Servidumbre de protección

Ribera del mar



GOBIERNO  
DE ESPAÑA

MINISTERIO  
DE AGRICULTURA, ALIMENTACIÓN  
Y MEDIO AMBIENTE

ELABORACIÓN DE LOS MAPAS DE PELIGROSIDAD Y RIESGO  
REQUERIDOS POR EL REAL DECRETO 903/2010  
EN LA COSTA ESPAÑOLA.  
DEMARCACIÓN HIDROGRÁFICA DEL CANTÁBRICO ORIENTAL

CONSULTOR

Consulnima  
Consultoría e Ingeniería Ambiental

ESCALA

1:5.000

0 25 50 100 150 200 m

Original en A-3

ARPSI

ES017-GIP-ORI-02

EXPTE.

28-5149

FECHA

FEBRERO 2014

PLANO

2.1.6

Hoja 3 de 3

TÍTULO

MAPA DE PELIGROSIDAD  
T = 100 años